

Ilustración 17. Respuesta escotópica abolida con respuesta fotópica presente del ERG-G. Imagen cedida por la Dra. Concepción Vilela Soler.

- **REGISTRO ESCOTÓPICO NORMAL CON FOTÓPICO ANORMAL** (Ilustración 18).⁶
- *Enfermedades en que se encuentra este patrón:* Distrofia de conos, monocromatismo de bastones también llamado acromatopsia congénita, Monocromatismo de conos azules ligado a X

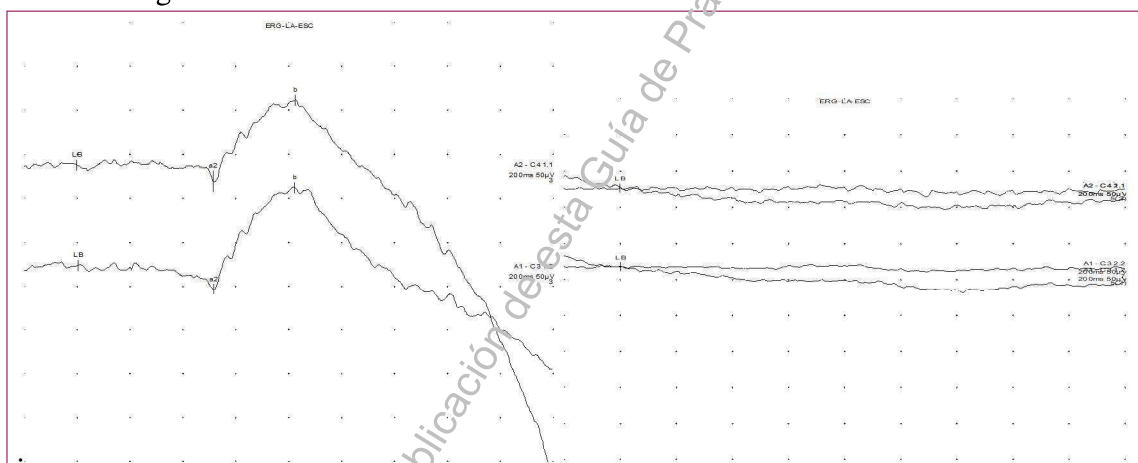


Ilustración 18. Respuesta escotópica normal con respuesta fotópica abolida del ERG-G. Imagen cedida por la Dra. Concepción Vilela Soler.

Factores que influyen en la respuesta del ERG-G:

- La intensidad del estímulo y el tamaño de la pupila.
- El ERG-G es poco sensible a los errores de refracción, excepto en ojos con miopía magna que pueden tener respuestas disminuidas.
- Los pacientes ancianos pueden mostrar respuestas de amplitud disminuida.
- Los recién nacidos tienen una señal ERG pequeña pero aumenta rápidamente en los primeros meses de vida.

A los niños se les puede colocar electrodos de contacto en casos de sedación. Según Kriss *et al.*¹⁰⁴ del *Great Ormond Street Hospital*, para una rutina de exploraciones, se utilizan